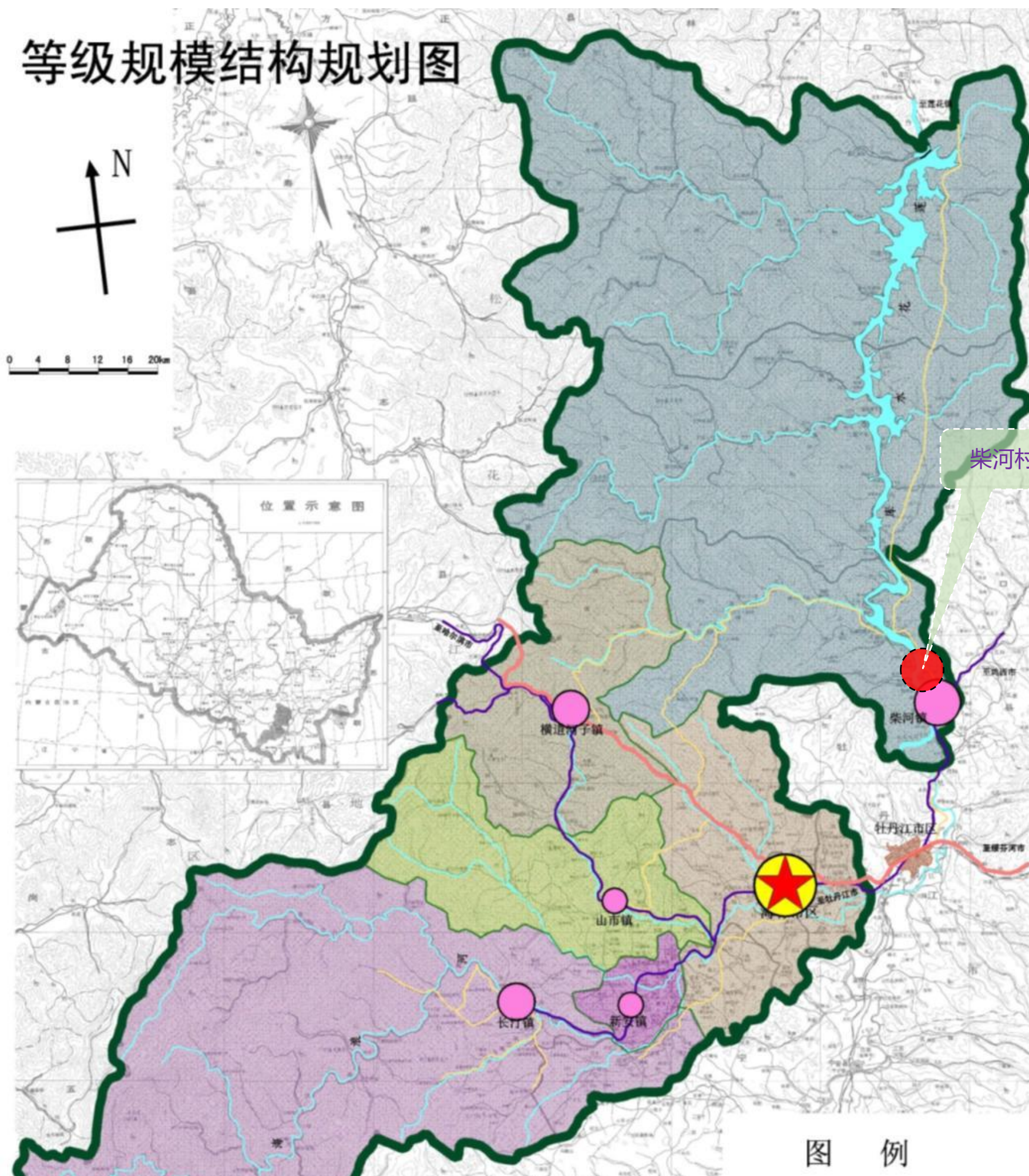


海林市柴河镇 柴河村 村庄规划

(2022-2035年)



等级规模结构规划图

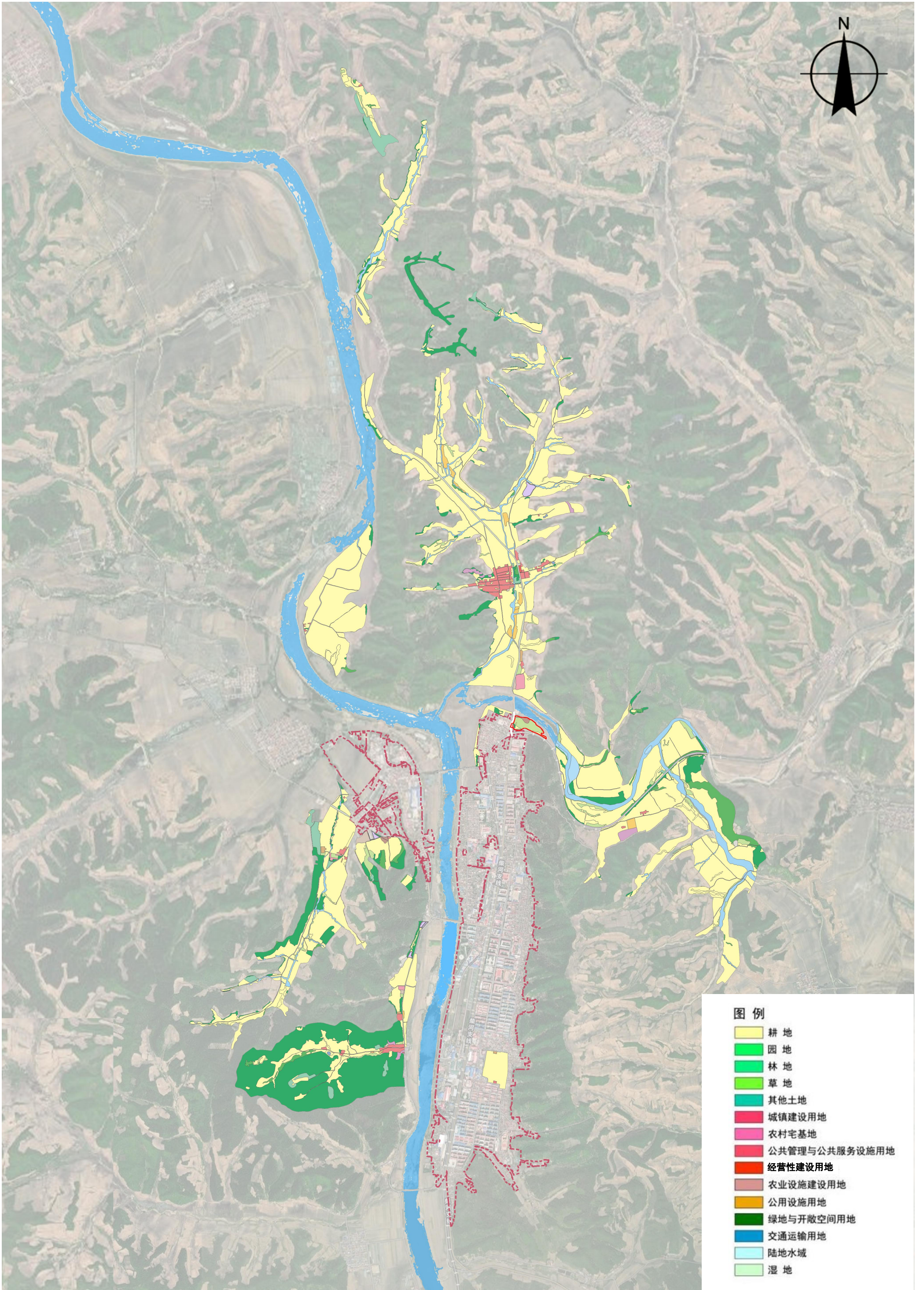


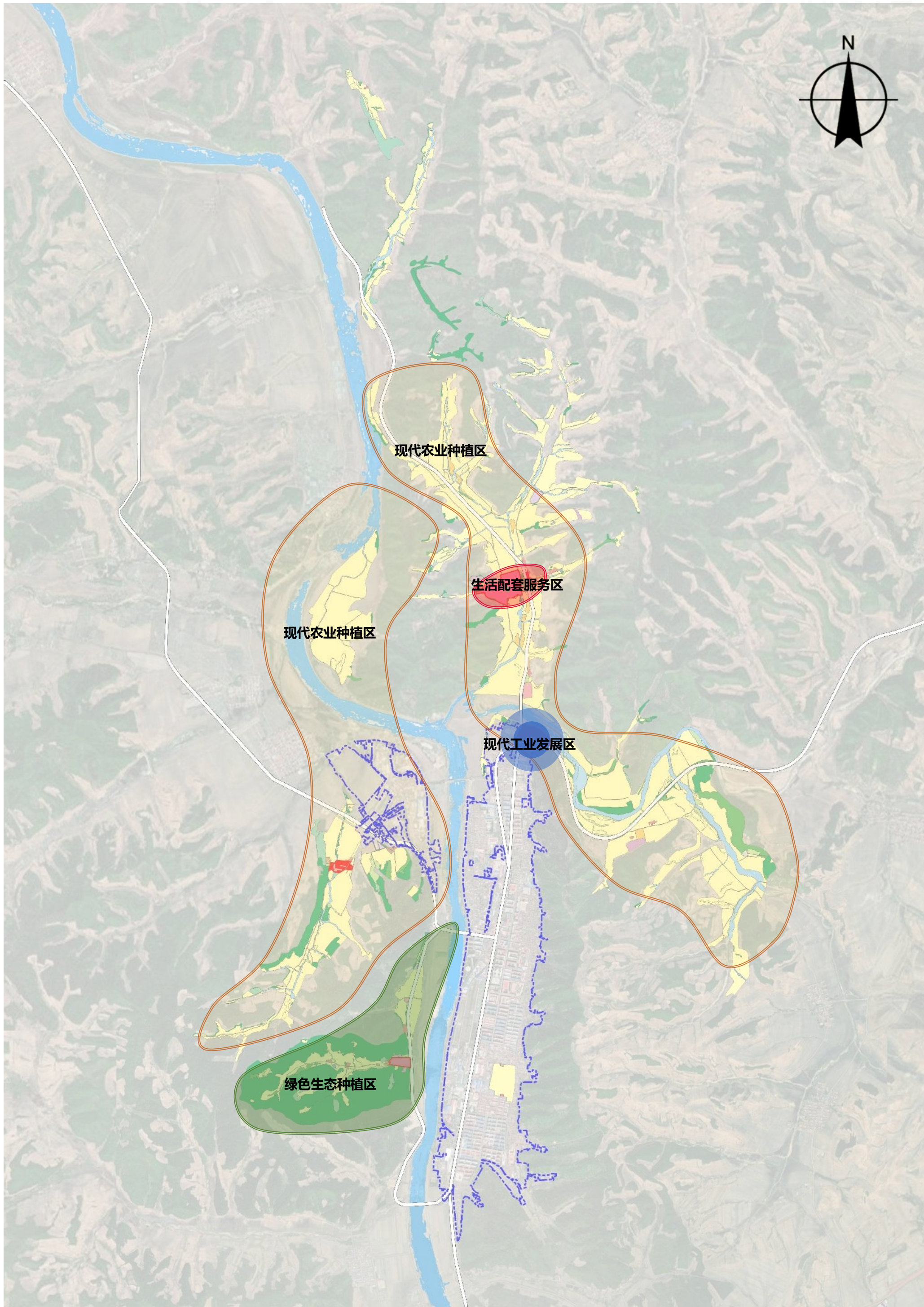
柴河村

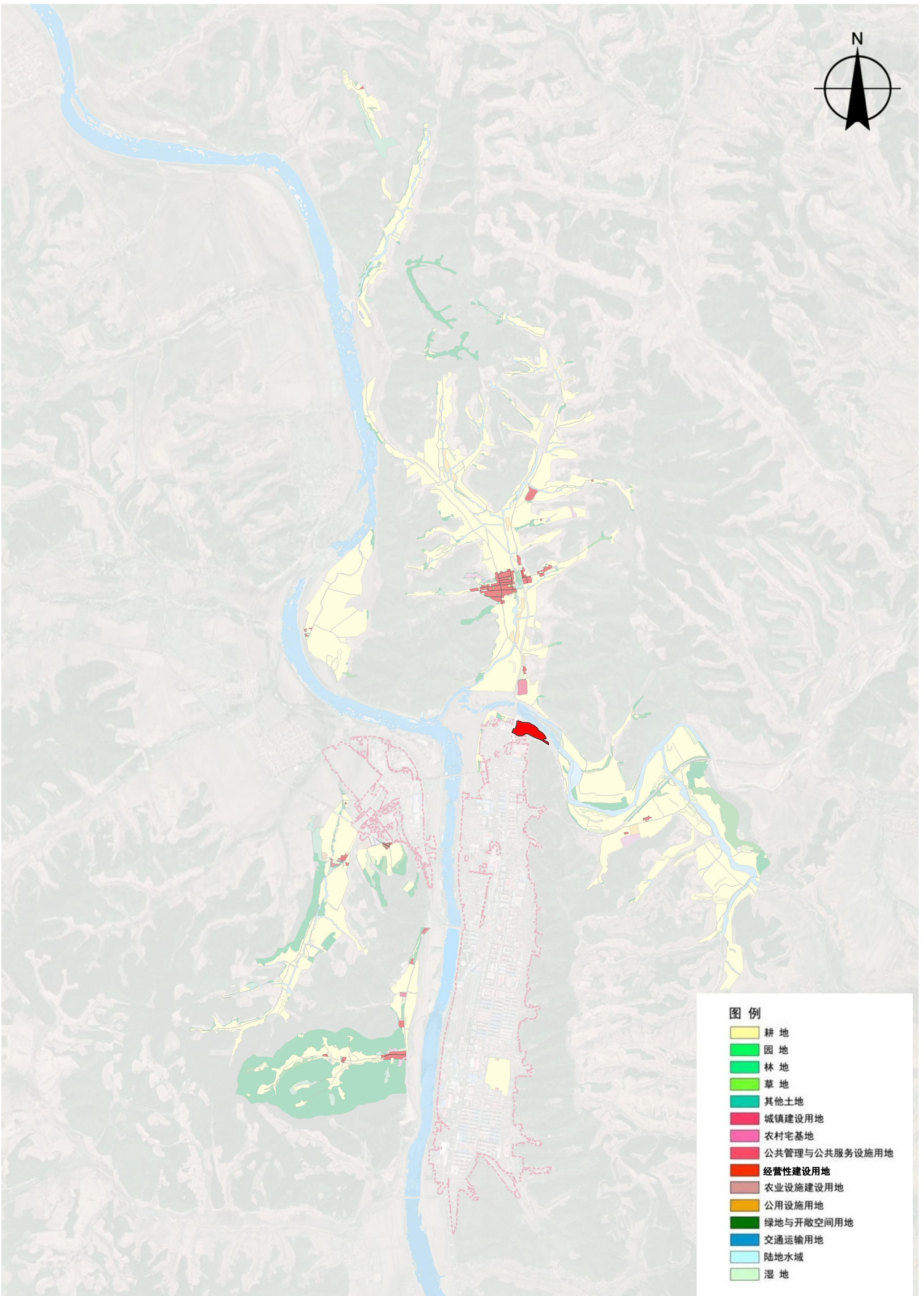
图例

- | | | | |
|--|-------|--|-------|
| | 海林市区 | | 市域边界线 |
| | 建制镇 | | 乡镇边界 |
| | 牡丹江市区 | | 铁路 |
| | 河流水面 | | 高等级公路 |
| | | | 公路 |
- 人口规模: 20万人
人口规模: 10万人
人口规模: 3—5万人
人口规模: 1万人



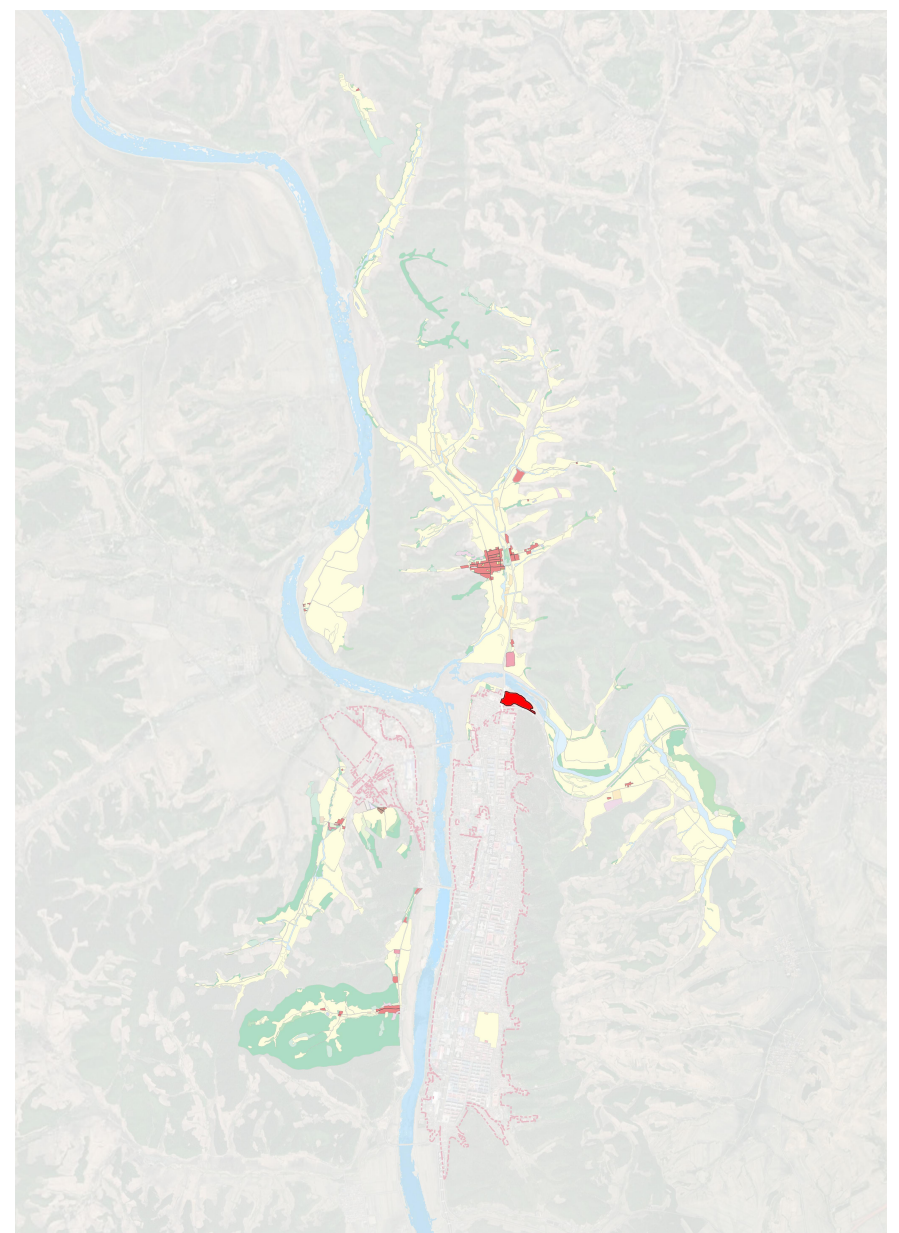


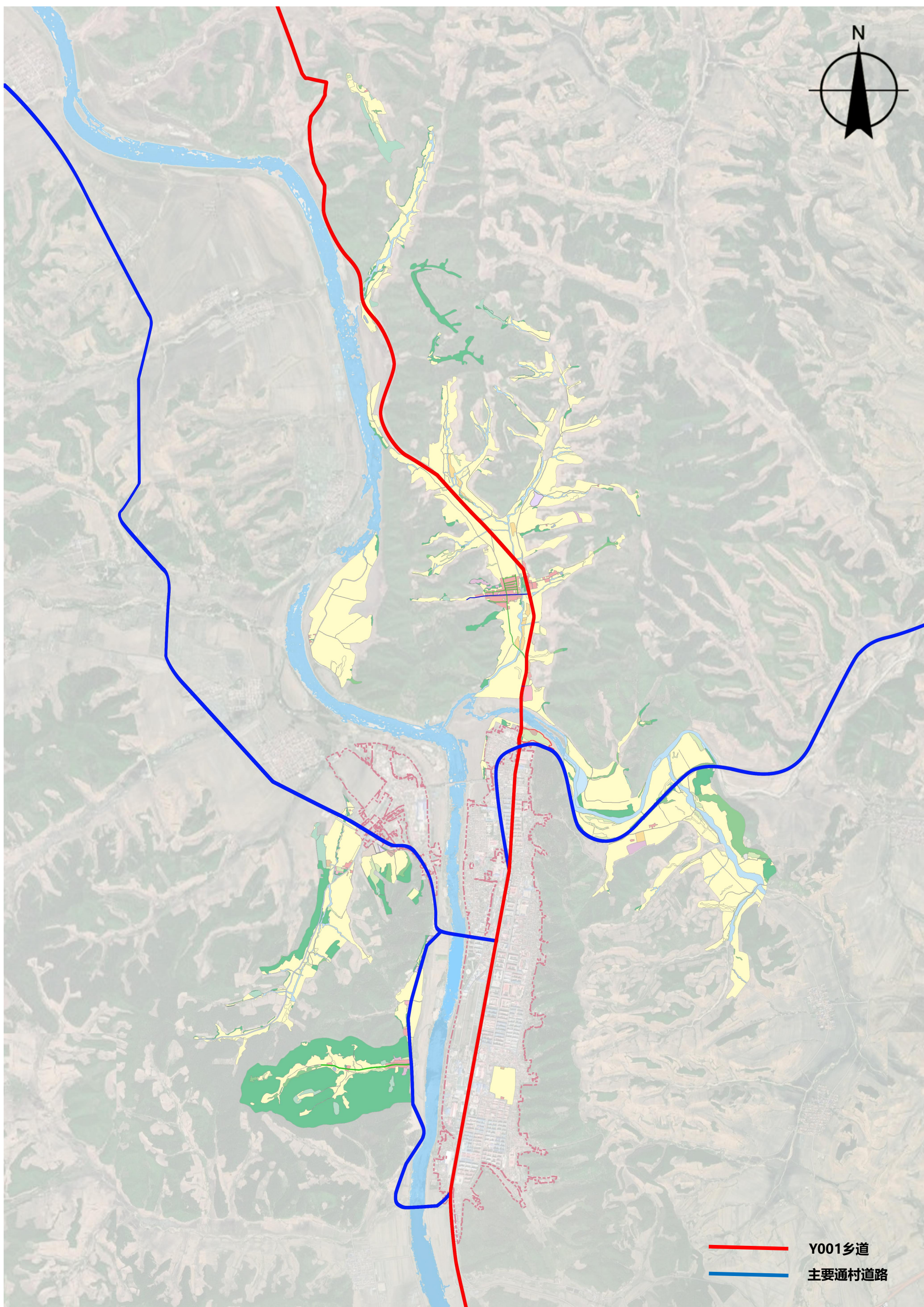


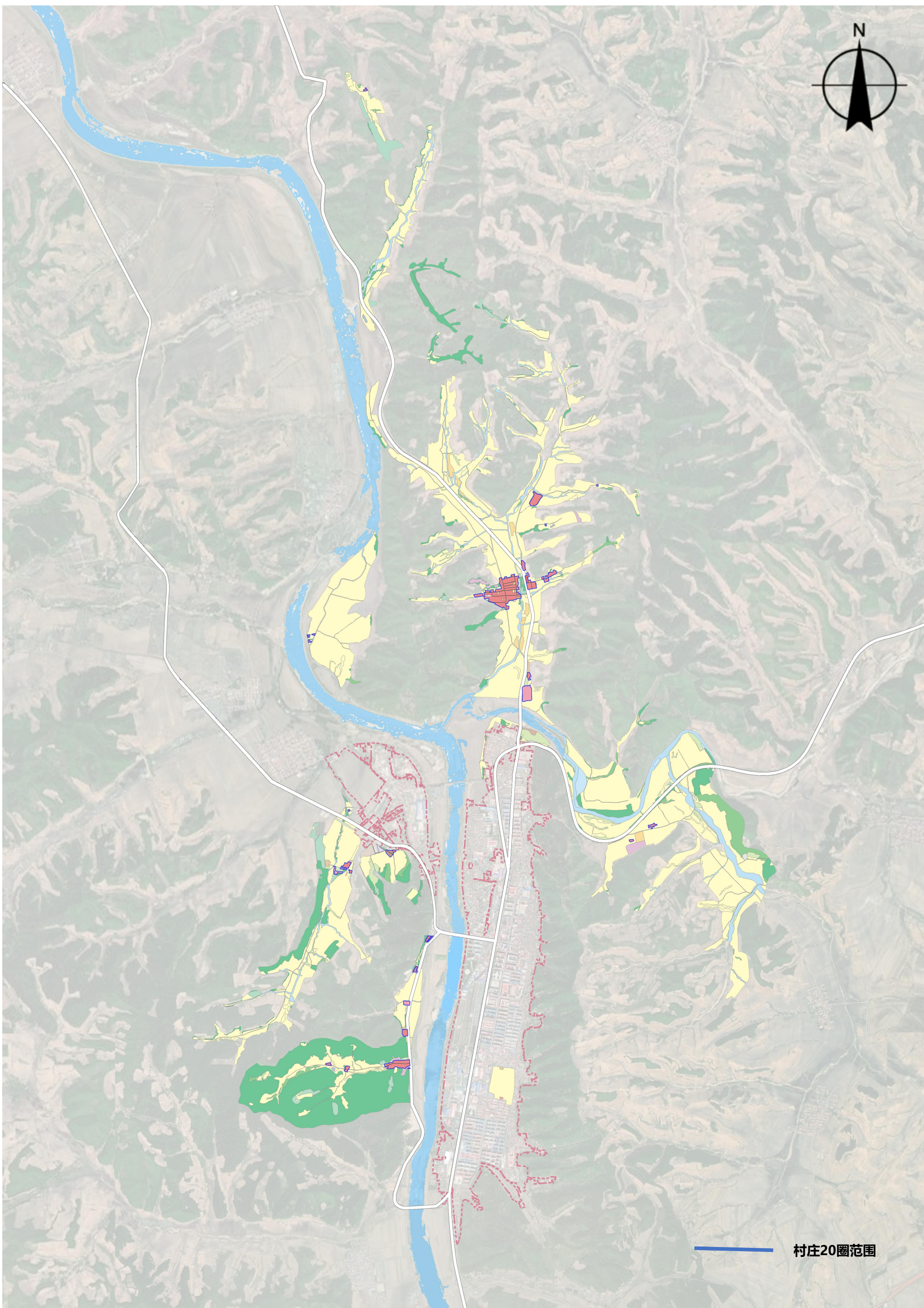


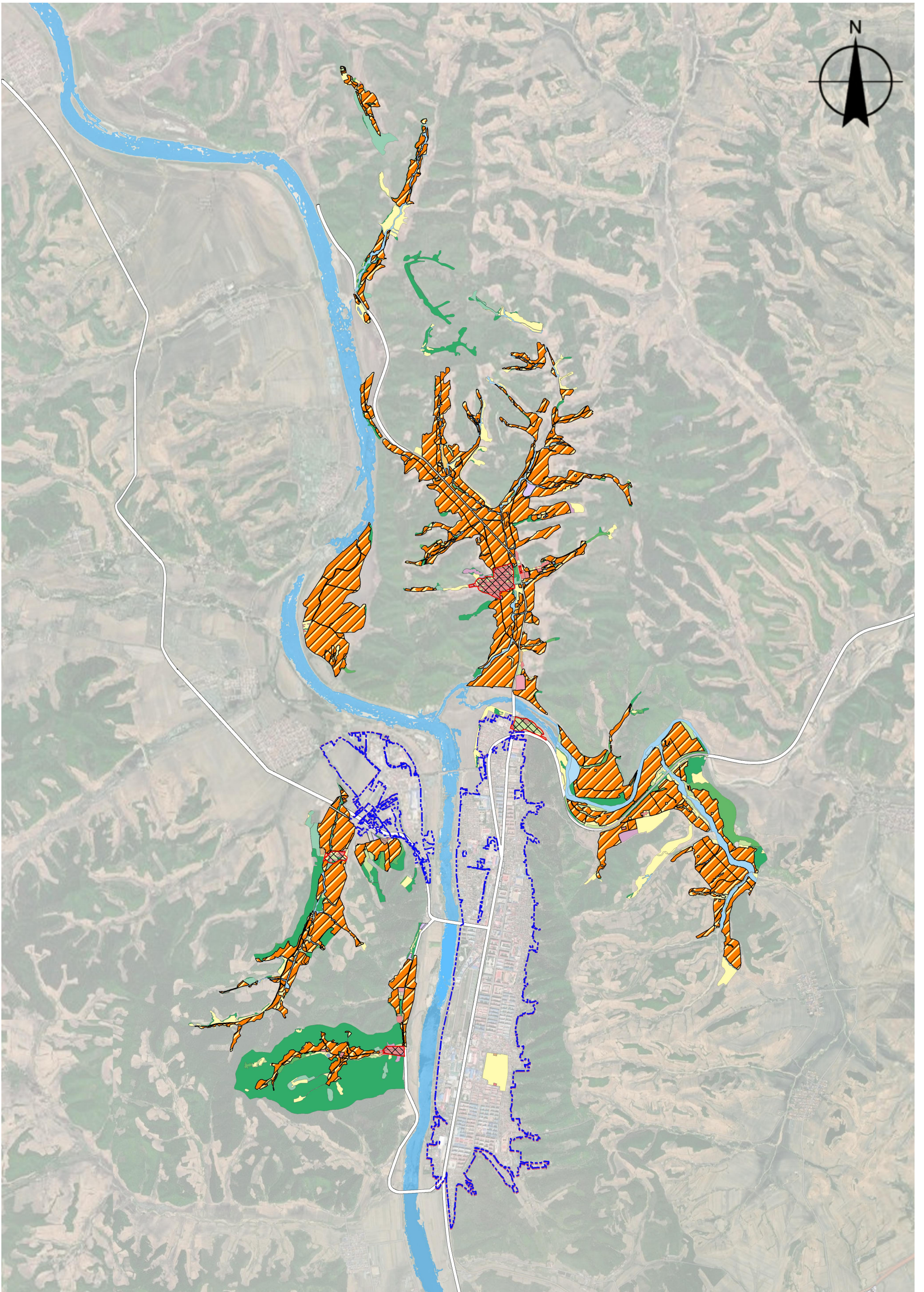
地类		现状基期年		规划目标年		规划期内增减(公顷)	
		面积(公顷)	比例(%)	面积(公顷)	比例(%)		
农用地	耕地	611.35	63.76%	610.68	63.69%	-0.67	
	园地	3.99	0.42%	3.99	0.42%	--	
	林地	219.78	22.92%	219.64	22.91%	-0.14	
	草地	18.21	1.90%	15.5	1.62%	-2.71	
	农业设施建设用地	1.50	0.16%	1.50	0.16%	--	
	其他土地	3.98	0.41%	3.98	0.42%	--	
建设用地	城镇建设用地	0.32	0.03%	0.19	0.02%	-0.13	
	村庄建设用地	农村宅基地	13.42	1.40%	13.42	1.40%	--
		公共管理与公共服务设施用地	0.36	0.04%	0.36	0.04%	--
		经营性建设用地	2.26	0.24%	6.48	0.68%	+4.22
		乡村道路用地	22.34	2.33%	22.27	2.32%	-0.07
		工业用地	0.14	0.02%	0.14	0.01%	--
		采矿用地	0.87	0.09%	0.40	0.04%	-0.47
		公用设施用地	1.93	0.20%	1.93	0.20%	--
		绿地与开敞空间用地	--	--	--	--	--
	其他建设用地	交通运输用地	3.10	0.32%	3.07	0.32%	-0.03
其他用地	陆地水域	55.31	5.77%	55.31	5.77%	--	
总面积		958.86	100.00%	958.86	100.00%	--	

总用地面积约为958.86 公顷，其中农用地约855.29公顷，建设用地48.26公顷，其他用地55.31公顷。

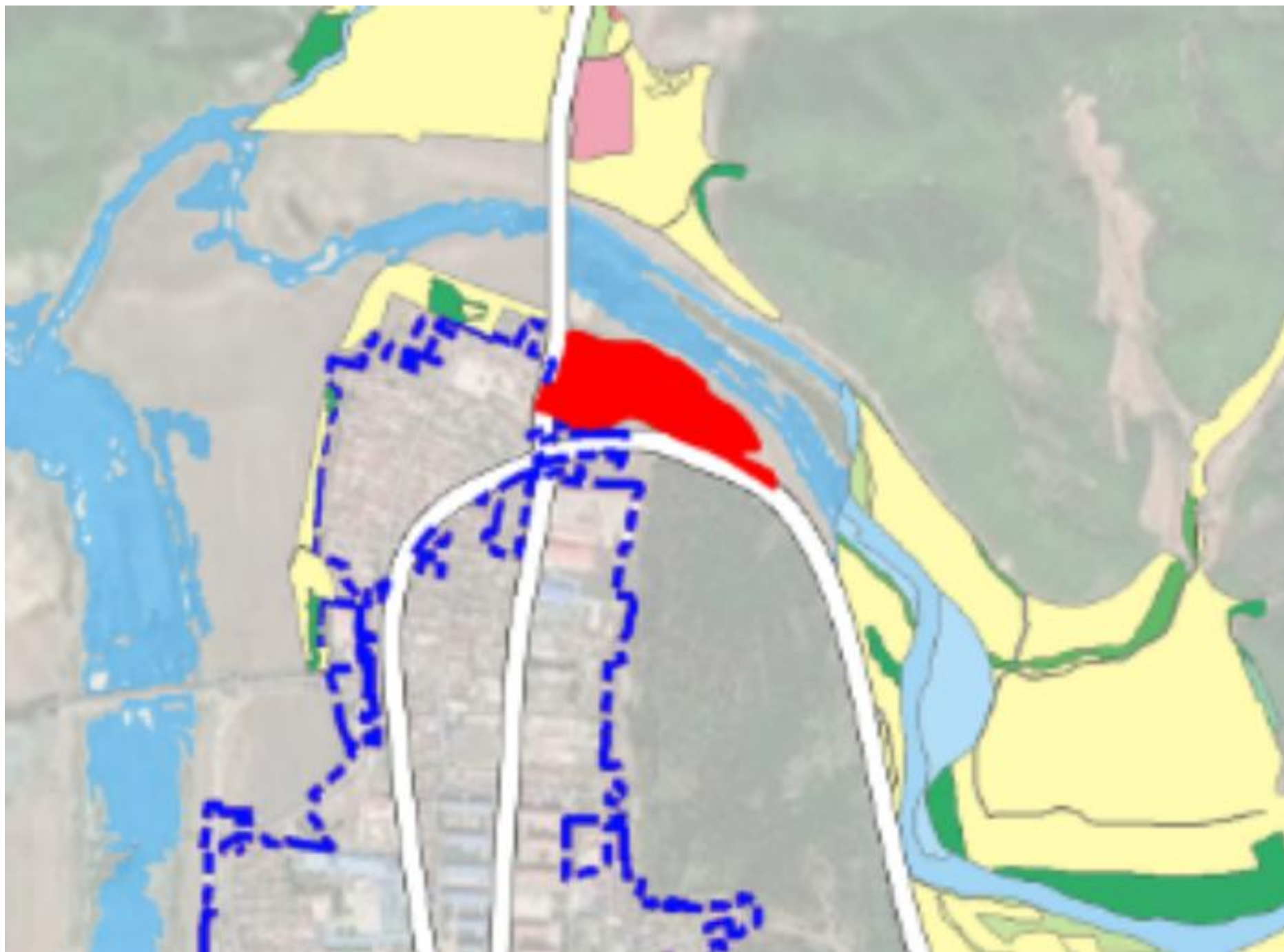




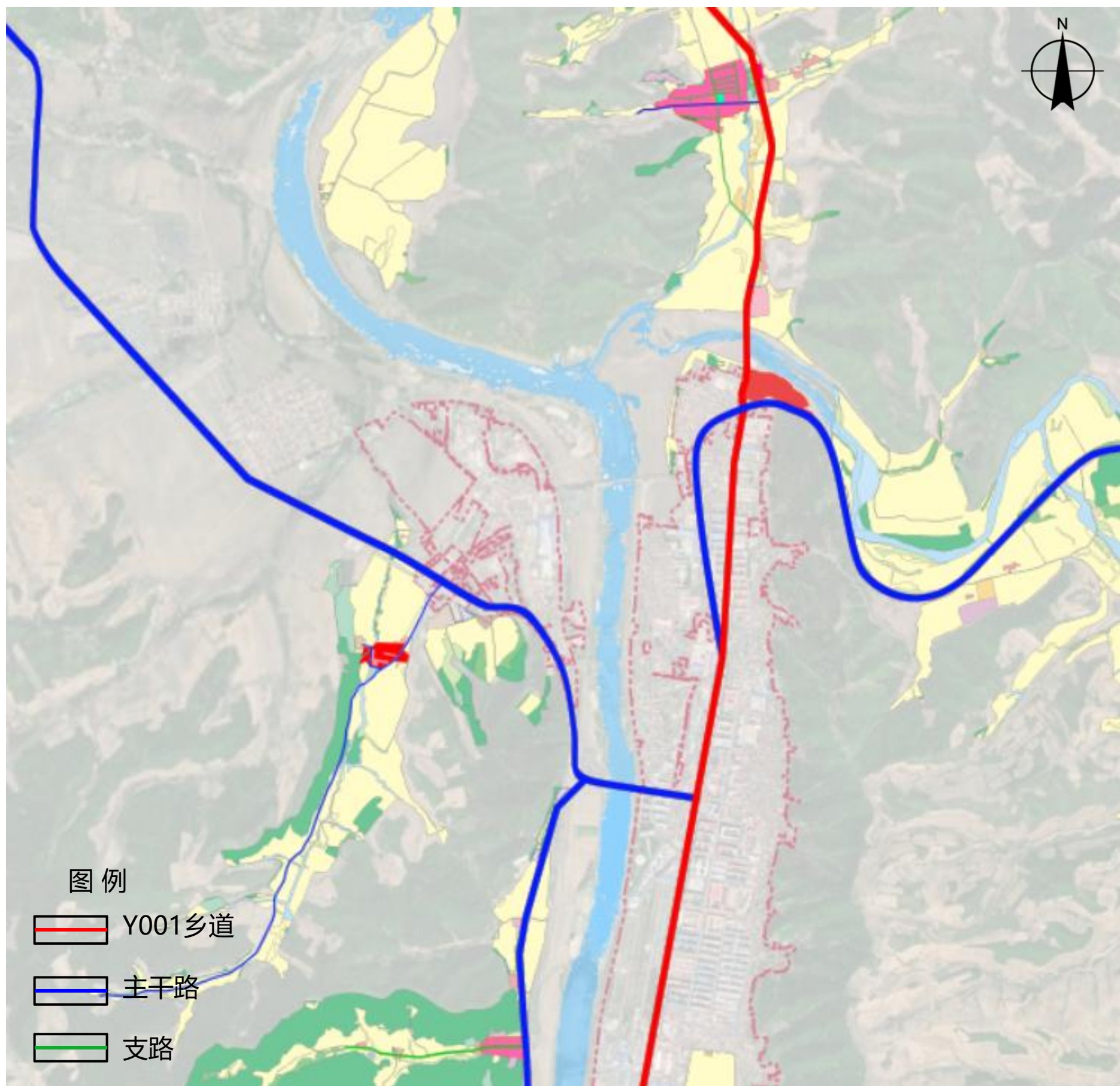




村庄用地布局--新增经营性建设用地地块



现状用地指标表		规划用地指标表	
旱地	6671.24	经营性建设用地	42170.38
农村道路用地	654.70	-	-
采矿用地	4688.01	-	-
乔木林地	1388.23	-	-
铁路用地	47.8800	-	-
其他草地	27064.60	-	-
城镇住宅用地	1335.85	-	-
公路用地	319.87	-	-
总计	42170.38	总计	42170.38



道路系统规划

对外交通

主要是001乡道，规划道路红线宽度为10米，保证交通顺畅。

村内交通

延续村庄原有路网格局，对部分道路适当拓宽取直，规划主要道路宽度为6米，支路宽度为4米。安置路灯规划在主要道路两侧安置太阳能节能灯。

